



DOSSIER TECHNIQUE

L'ABACA



Allée de Prézier.

16370 CHERVES-RICHEMONT

Tel : 05 45 32 30 38.

Portable : 06 79 19 09 07.

Mail : labaca@chervesrichemont.info

Régisseur : y.basson@cherves-richemont.fr

Site internet : www.cherves-richemont.fr

FICHE TECHNIQUE

Espace Culturel l'ABACA

Extérieur :

- ✓ **1 Parking Tour-bus.**
- ✓ **Parking 300 Places.**
- ✓ **Parking PMR.**
- ✓ **Espace vert.**
- ✓ **Espaces fumeurs couverts en extérieur avec cendriers.**
- ✓ **Eclairage extérieur sur l'ensemble du site.**

Salle Principale de l'Abaca

- **690 Personnes maximum. (Sur la surface totale du centre culturel tout personnel compris).**
- **650 Places Assises -255 en gradins, 395 en chaises.**
- **450 Places en mode repas.**

Salles Annexes modulables de l'Abaca

- ✓ **Surface totale : 60M² ou 2 X 30m².**
- ✓ **Hall Accueil : 90 M².**
- ✓ **1 Comptoir Accueil / Billetterie, 1 comptoir espace de vente / Bar.**
- ✓ **1 Vestiaire modulable. (Avec jetons).**
- ✓ **Toilettes : 1 espace femmes, 1 espace hommes + 2 PMR.**
- ✓ **Wifi.**
- ✓ **Connexion Ethernet en RJ 45.**

Office Traiteur

- ✓ **Chambre Froide.**
- ✓ **Etuve Chaude.**
- ✓ **Etuve Froide.**
- ✓ **Piano Electrique 5 Feux.**
- ✓ **Four électrique ouverture 0.90 m**
- ✓ **Hotte aspirante.**
- ✓ **Plans de travail Tout Inox.**
- ✓ **Plonge avec lave-vaisselle cycle court et douchette de rinçage.**
- ✓ **3 Lave-mains.**
- ✓ **Local poubelles climatisé.**
- ✓ **Poste de désinfection.**
- ✓ **3 Emplacements fourgons traiteurs + PC Extérieur 32A + 16A.**
- ✓ **2 Chariots Roulettes inox 1 M**

Création : 6 Octobre 2016	Rédacteur : Y. Basson.
Indice 2	Edition : 29 mars 2017

Loges et Coulisses

- ✓ **1 loge à Jardin de 10M² avec table de travail, fauteuils, miroir, éclairage, bouilloire, cafetière, table et centrale vapeur, frigo, douche et WC.**
- ✓ **2 petites loges en sous –sol de 5 M² avec table de travail, fauteuils, miroir, bouilloire, éclairage, douche, WC.**
- ✓ **Back stage derrière back drop en couloir de 13 M de long X 1,30 M de large.**
- ✓ **Coulisses à Cour et à Jardin.**

Plateau

- ✓ Surface Totale : 150M².
- ✓ Hauteur sous gril : 4,95M.
- ✓ Ouverture rideau proscenium : 10M.
- ✓ Profondeur : 9,60M.
- ✓ Profondeur Perche Face → Lointain 13M.
- ✓ 8 Pendrillons.
- ✓ 3 Frises.
- ✓ 1 rideau de face électrique à ouverture centrale.
- ✓ 1 Back Drop manuel à ouverture centrale noir.
- ✓ Hauteur du plateau : 1M.
- ✓ Gril électrique CMU 1 T, alimentation 10 Circuits.
- ✓ 1 Perche de face en 300 avec alimentation 10 Circuits.
- ✓ 1 Armoire Electrique Sonorisation à Cour équipée de 8 PC 16A et 1 PC 32A.
- ✓ 1 Armoire Electrique Eclairage à Jardin équipée de 8 PC, 1 PC 32, 1 PC 63A.

Matériel Scénique

VIDEO :

- ✓ 1 Vidéo Projecteur Panasonic 7500 Lumens HD (Art net et DMX512).
- ✓ 1 Switch vidéo numérique. (Entrées A/D/N) en réseau.
- ✓ 1 Splitter HDMI Actif
- ✓ 4 Câbles HDMI 10 M
- ✓ 1 Câble HDMI 3 M
- ✓ 2 Moniteurs Vidéo 32 Pouces Samsung
- ✓ 1 Ecran de projection électrique 7 X 5 M.

LIGHT :

- ✓ 8 Fresnel 1Kw.

Création : 6 Octobre 2016	Rédacteur : Y. Basson.
Indice 2	Edition :29 mars 2017

SON :

- ✓ **1 sonorisation fixe en plateau (Sur Fly à roulettes) équipée :**
 - 1 console Analogique Yamaha MG 16/6 FX.
 - 2 Micros HF JTS.
 - 1 Micro pupitre.
 - 1 Lecteur de CD / MP3 USB.
 - 2 Amplificateurs (diffusion façade et retours plateau).
 - 1 Boucle diffusion sonore grande salle et accueil.
 - 1 Ampli PA diffusion accueil.
 - 4 Enceintes PA en façade 300W.
 - 1 Limiteur de pression acoustique numérique.

LOGISTIQUE :

- ✓ **1 PEMP électrique.**
- ✓ **1 Transpalette électrique.**
- ✓ **1 Escabeau 3 Marches**

Création : 6 Octobre 2016	Rédacteur : Y. Basson.
Indice 2	Edition : 29 mars 2017

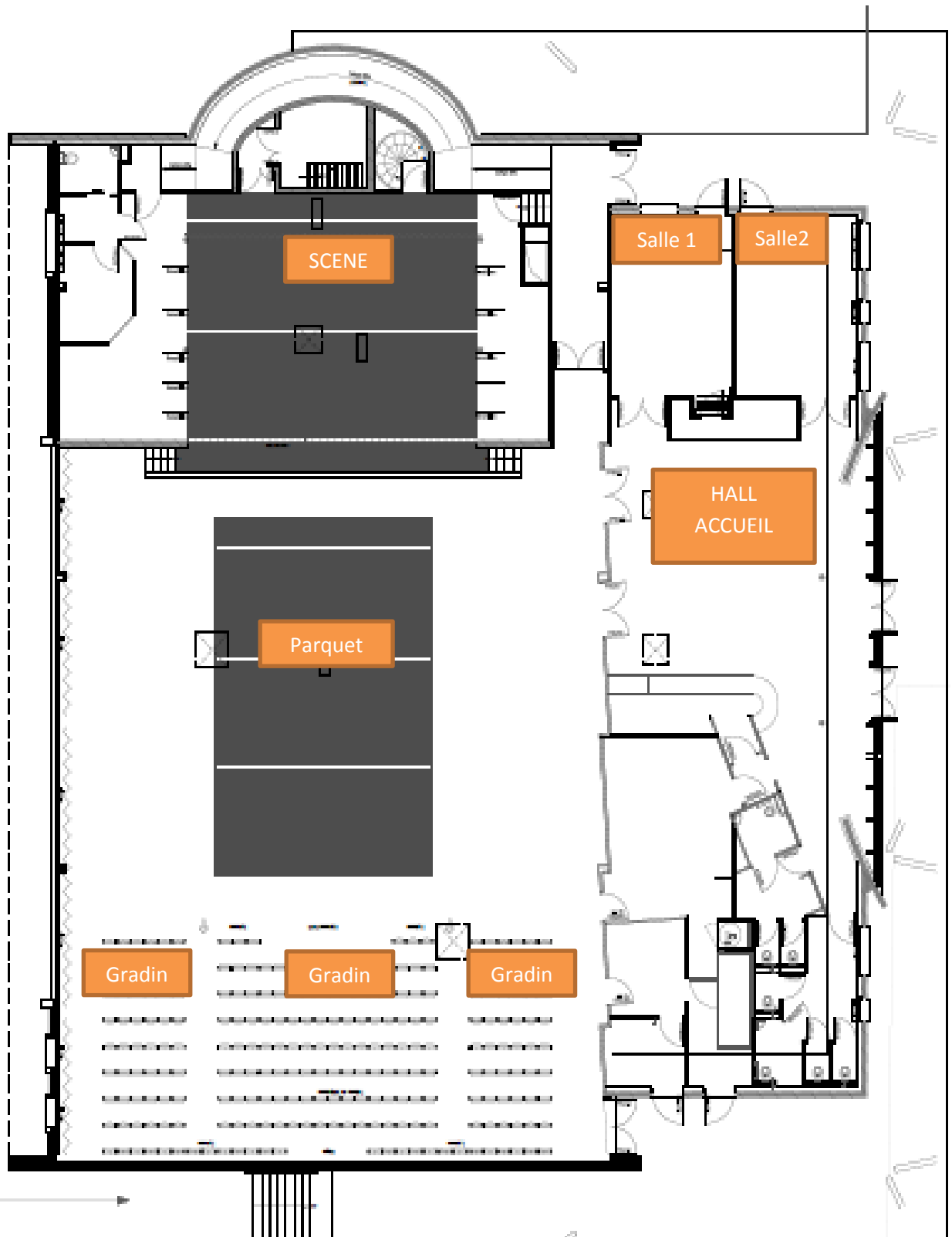
Régie (sur gradins ou au sol) :

- ✓ **1 Liaison Analogique 16/4 Plateau / Régie.**
- ✓ **2 Liaisons Numériques RJ45 Plateau / Régie.**
- ✓ **1 Liaison DMX Plateau/Régie (XLR 3 Broches).**
- ✓ **Pupitre en bois noir mat.**

Plans et divers

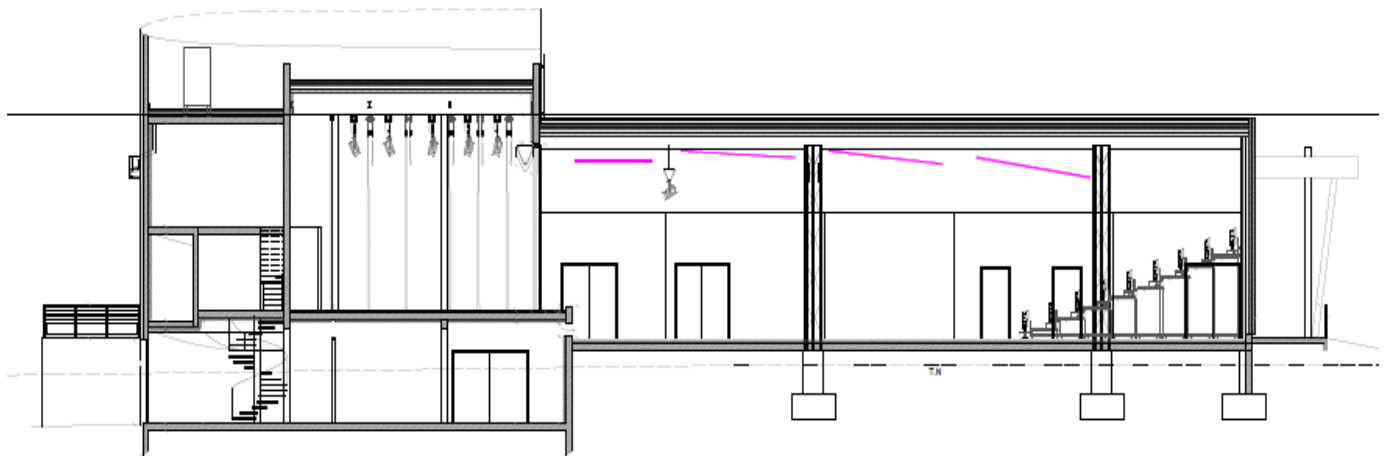
Création : 6 Octobre 2016	Rédacteur : Y. Basson.
Indice 2	Edition : 29 mars 2017

Vue de dessus :



✓ **Plan de Coupe :**

Création : 6 Octobre 2016	Rédacteur : Y. Basson.
Indice 2	Edition : 29 mars 2017

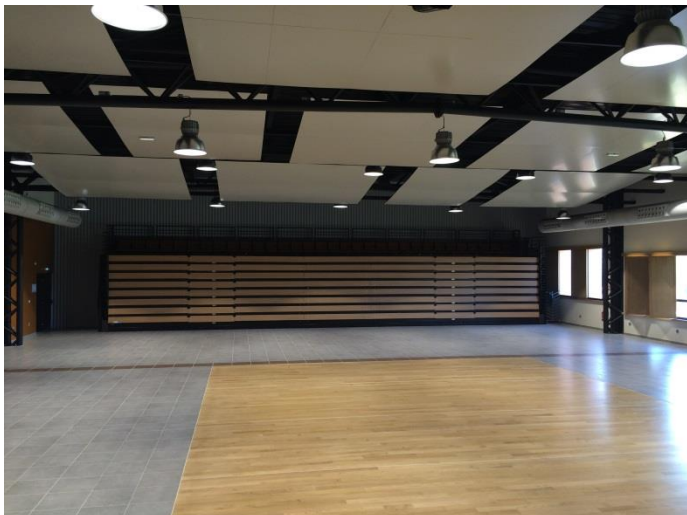


Acoustique

- ✓ **Grande qualité acoustique de la salle.**
- ✓ **Classification HQE.**
- ✓ **Normes NFS 31057 et NFS 31009.**
- ✓ **1 Boucle diffusion sonore grande salle et accueil pour sourds et malentendants.**

Photos :

Salle gradins pliés



Scène



Création : 6 Octobre 2016

Indice 2

Accès :

- **Par N10 → ANGOULEME**
- **SORTIE / N 141 →** direction Cognac, Royan, La rochelle. (45 Min).
- **COGNAC →** suivre Royan La Rochelle.
- Prendre la **D731** Direction **St Jean d'Y, NIORT, POITIERS** (15Min)
- A **Cherves-Richemont** sur la **D731** (Avenue de Burie) Suivre Niort, Poitiers. (5Min)
- Au Lieu-dit : **Trepsec** prendre à gauche → Moulin de Prézier, Centre culturel l'Abaca.
- L'Abaca sera sur votre gauche.



- ❖ **Gare SNCF** Cognac (15Min).
- ❖ **Gare SNCF** TGV Angoulême (50 Min).

- ❖ **Aéroport de Bordeaux Mérignac (1H45).**
- ❖ **Aéroport de La Rochelle Île de ré (1h30).**

Création : 6 Octobre 2016	Rédacteur : Y. Basson.
Indice 2	Edition : 29 mars 2017