

DOSSIER TECHNIQUE



Allée de Prézier.

16370 CHERVES-RICHEMONT

Tel : 05 45 32 30 38.

Portable : 06 79 19 09 07.

Mail : labaca@chervesrichemont.info

Régisseur : y.basson@cherves-richemont.fr

Site internet : www.cherves-richemont.fr

FICHE TECHNIQUE

Espace Culturel l'ABACA

Extérieur :

- ✓ **1 Parking Tour-bus.**
- ✓ **Parking 300 Places.**
- ✓ **Parking PMR.**
- ✓ **Espace vert.**
- ✓ **Espaces fumeurs couverts en extérieur avec cendriers.**
- ✓ **Eclairage extérieur sur l'ensemble du site.**

Salle Principale de l'Abaca

- **690 Personnes maximum. (Sur la surface totale du centre culturel tout personnel compris).**
- **650 Places Assises -255 en gradins, 395 en chaises.**
- **450 Places en mode repas.**

Salles Annexes modulables de l'Abaca

- ✓ **Surface totale : 60M² ou 2 X 30m².**
- ✓ **Hall Accueil : 90 M².**
- ✓ **1 Comptoir Accueil / Billetterie, 1 comptoir espace de vente / Bar.**
- ✓ **1 Vestiaire modulable.**
- ✓ **Toilettes : 1 espace femmes, 1 espace hommes + 2 PMR.**
- ✓ **Wifi.**
- ✓ **Connexion Ethernet en RJ 45.**

Office Traiteur

- ✓ **Chambre Froide.**
- ✓ **Etuve Chaude.**
- ✓ **Etuve Froide.**
- ✓ **Piano Electrique 5 Feux.**
- ✓ **Four électrique ouverture 0.90 m**
- ✓ **Hotte aspirante.**
- ✓ **Plans de travail Tout Inox.**
- ✓ **Plonge avec lave-vaisselle cycle court et douchette de rinçage.**
- ✓ **3 Lave-mains.**
- ✓ **Local poubelles climatisé.**
- ✓ **Poste de désinfection.**
- ✓ **3 Emplacements fourgons traiteurs + PC Extérieur 32A + 16A.**

Loges et Coulisses

- ✓ **1 loge à Jardin de 10M² avec table de travail, fauteuils, miroir, éclairage, bouilloire, cafetière, frigo, douche et WC.**
- ✓ **2 petites loges en sous –sol de 5 M² avec table de travail, fauteuils, miroir, bouilloire, éclairage, douche, WC.**
- ✓ **Back stage derrière back drop en couloir de 13 M de long X 1,30 M de large.**
- ✓ **Coulisses à Cour et à Jardin.**

Plateau

- ✓ **Surface Totale : 150M².**
- ✓ **Hauteur sous gril : 4,95M.**
- ✓ **Ouverture rideau proscenium : 10M.**
- ✓ **Profondeur : 9,60M.**
- ✓ **Profondeur Perche Face → Lointain 13M.**
- ✓ **8 Pendrillons.**
- ✓ **3 Frises.**
- ✓ **1 Ecran de projection électrique 7 X 5 M.**
- ✓ **1 rideau de face électrique à ouverture centrale.**
- ✓ **1 Back Drop manuel à ouverture centrale noir.**
- ✓ **Hauteur du plateau : 1M.**
- ✓ **Gril électrique CMU 1 T, alimentation 10 Circuits.**
- ✓ **1 Perche de face en 300 avec alimentation 10 Circuits.**
- ✓ **1 Armoire Electrique Sonorisation à Cour équipée de 8 PC 16A et 1 PC 32A.**
- ✓ **1 Armoire Electrique Eclairage à Jardin équipée de 8 PC, 1 PC 32, 1 PC 63A.**

Matériel Scénique

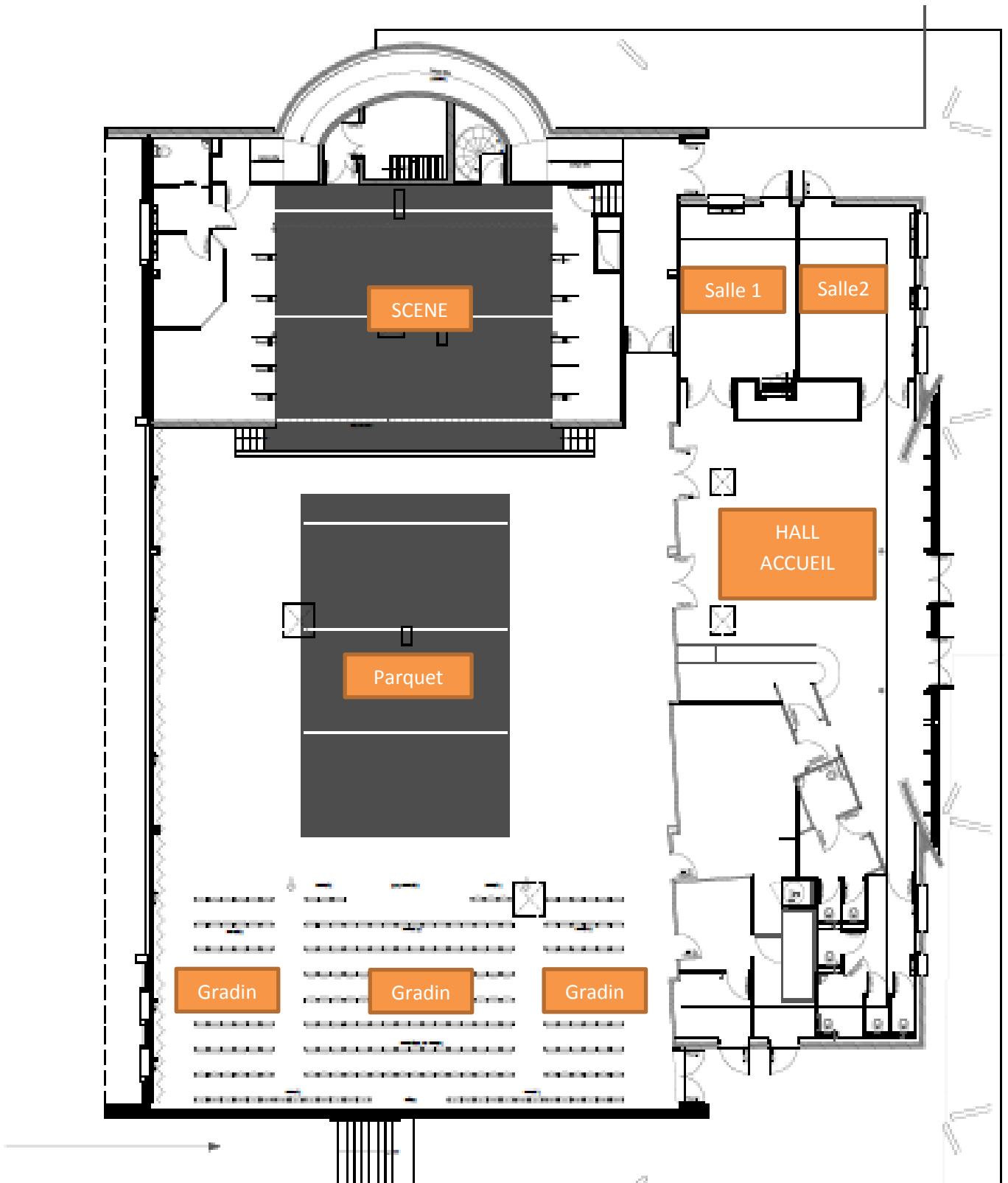
- ✓ **1 Vidéo Projecteur Panasonic 7500 Lumens HD (Art net et DMX512).**
- ✓ **8 Fresnel 1Kw, 4 En face, 4 Libres.**
- ✓ **1 sonorisation fixe en plateau (Sur Fly à roulettes) équipée :**
 - 1 console Analogique Yamaha MG 16/6 FX.
 - 2 Micros HF JTS.
 - 1 Micro pupitre.
 - 1 Lecteur de CD / MP3 USB.
 - 2 Amplificateurs (diffusion façade et retours plateau).
 - 1 Boucle diffusion sonore grande salle et accueil.
 - 1 Ampli PA diffusion accueil.
 - 4 Enceintes PA en façade 300W.
 - 1 Limiteur de pression acoustique numérique.
 - PAR 56 Trad et Led.
 - Nacelle électrique.
 - 1 Transpalette électrique.
 - 1 Switch vidéo numérique. (Entrées A/D/N)

Régie (sur gradins ou au sol) en option :

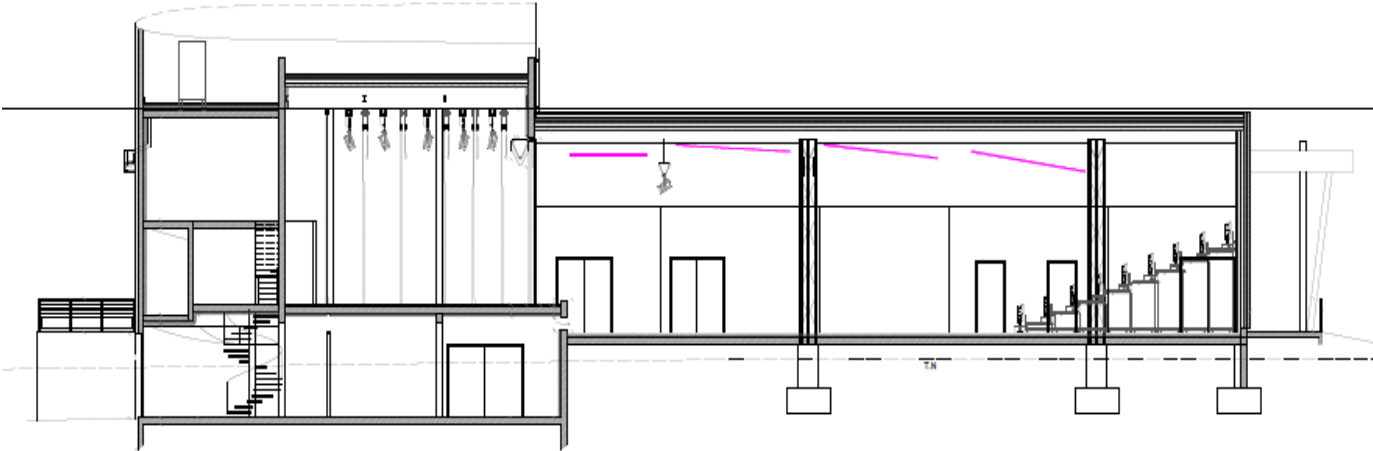
- ✓ **1 Liaison Analogique 16/4 Plateau / Régie.**
- ✓ **2 Liaisons Numériques RJ45 Plateau / Régie.**
- ✓ **1 Liaison DMX Plateau/Régie (XLR 3 Broches).**
- ✓ **Pupitre en bois noir mat.**
- ✓ **Nacelle électrique.**
- ✓ **1 Transpalette électrique.**

Plans et divers

Vue de dessus :



✓ **Plan de Coupe :**

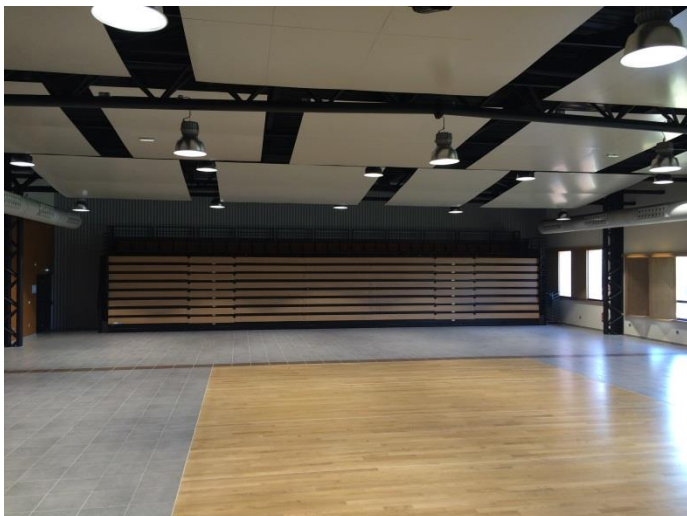


Acoustique

- ✓ **Grande qualité acoustique de la salle.**
- ✓ **Classification HQE.**
- ✓ **Normes NFS 31057 et NFS 31009.**
- ✓ **1 Boucle diffusion sonore grande salle et accueil pour sourds et malentendants.**

Photos :

Salle gradins pliés



Scène



Accès :

- **Par N10 → ANGOULEME**
- **SORTIE / N 141 → direction Cognac, Royan, La rochelle. (45 Min).**
- **COGNAC → suivre Royan La Rochelle.**
- Prendre la **D731** Direction **St Jean d'Y, NIORT, POITIERS** (15Min)
- A **Cherves-Richemont** sur la **D731** (Avenue de Burie) Suivre Niort, Poitiers. (5Min)
- Au Lieu-dit : **Trepsec** prendre à gauche → Moulin de Prézier, Centre culturel l'Abaca.
- L'Abaca sera sur votre gauche.



- ❖ **Gare SNCF Cognac (15Min).**
- ❖ **Gare SNCF TGV Angoulême (50 Min).**
- ❖ **Aéroport de Bordeaux Mérignac (1H45).**
- ❖ **Aéroport de La Rochelle Île de ré (1h30).**